

Installationshandbuch

MS SQL 2005 Express

Version 1.0

12. Juni 2007
© Buchberger IT GmbH

1. Inhaltsverzeichnis

1.	Inhaltsverzeichnis.....	2
2.	Einleitung.....	3
	2.1. Produktbeschreibung	3
	2.2. Systemvoraussetzungen	3
3.	Installation.....	4
4.	Impressum.....	20

2. Einleitung

2.1. Produktbeschreibung

SQL Server 2005 Express Edition ist der Nachfolger der MSDE. Es ist eine kostenlose Version des MS SQL Server 2005. Es beinhaltet außer des Datenbank Management Systems auch viele zusätzliche Werkzeuge, die in der MSDE nicht enthalten waren. Dazu zählen u. a. die Reporting Services, ein Berichtserver, der Ihnen jetzt kostenlos zur Verfügung steht. Alle Anwendungen der Firma buchberger.it sind mit SQL 2005 Express kompatibel. InnovaphoneReport verwendet den enthaltenen Berichtsserver.

2.2. Systemvoraussetzungen

Microsoft .NET Framework 2.0
512 MB Arbeitsspeicher
600 MB freien Festplattenspeicherplatz
Pentium III Compatible oder höher
Minimum 600 MHz

Unterstützte Betriebssysteme:

Windows Server 2003 SP1
Windows Server 2003 Enterprise Edition SP1
Windows Server 2003 Datacenter Edition SP1
Windows Server 2003 Web Edition SP1
Windows Small Business Server 2003 Standard Edition SP1
Windows Small Business Server 2003 Premium Edition SP1
Windows XP Professional SP2
Windows XP Tablet Edition SP2
Windows XP Home Edition SP2¹
Windows XP Media Edition SP2¹
Windows 2000 Professional Edition SP4
Windows 2000 Server Edition SP4
Windows 2000 Advanced Edition SP4
Windows 2000 Datacenter Server Edition SP4
Virtual PC
Virtual Server

3. Installation

Bevor Sie SQL Express 2005 installieren, sollten Sie das Framework 2.0 ausführen. Ebenso müssen Sie auch IIS, ASP.Net und die www-Dienste installiert haben.

Standardinstallation für die Produkte der Buchberger IT GmbH

Laden Sie sich bitte das BitSQLServerSetup von unserer WebSite herunter. Den Downloadlink finden Sie unter dem Punkt „Produkte“. Den Download starten Sie über einen Klick auf „BitSQLServerSetup“ oder auf die Diskette in der gleichen Zeile. Falls Sie gefragt werden, ob die Datei ausgeführt oder gespeichert werden soll, so wählen Sie bitte Speichern und entscheiden wo die Datei gespeichert werden soll. Nun wird eine ZIP-Datei auf Ihren Rechner heruntergeladen.

Nach dem Sie die Datei erfolgreich heruntergeladen haben, entpacken Sie diese bitte in ein Verzeichnis Ihrer Wahl. In diesem Verzeichnis finden Sie nun das Verzeichnis „BitSQLServerSetup“.

Bitte führen Sie die Datei „SQLInstallIRT.bat“ aus.

Es startet die Installation des SQL-Servers inklusive dem Berichtsserver mit der Standardkonfiguration für die Produkte der Buchberger IT GmbH. (Natürlich können Sie diesen SQL Server auch für andere Produkte benutzen)

Die Installation kann mehrere Minuten dauern und verläuft automatisch. Der Server wird mit der folgenden Konfiguration installiert:

Instanz: BITSQL

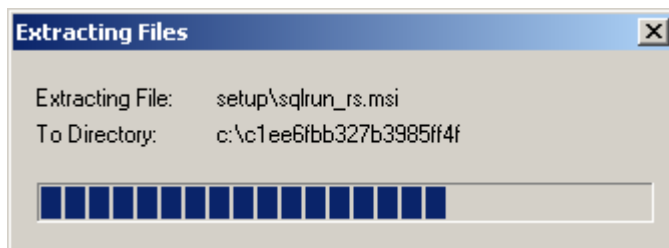
SA-Passwort: Buchberger.it2007

Remoteverbindungen: aktiv für TCP/IP und Named Pipes

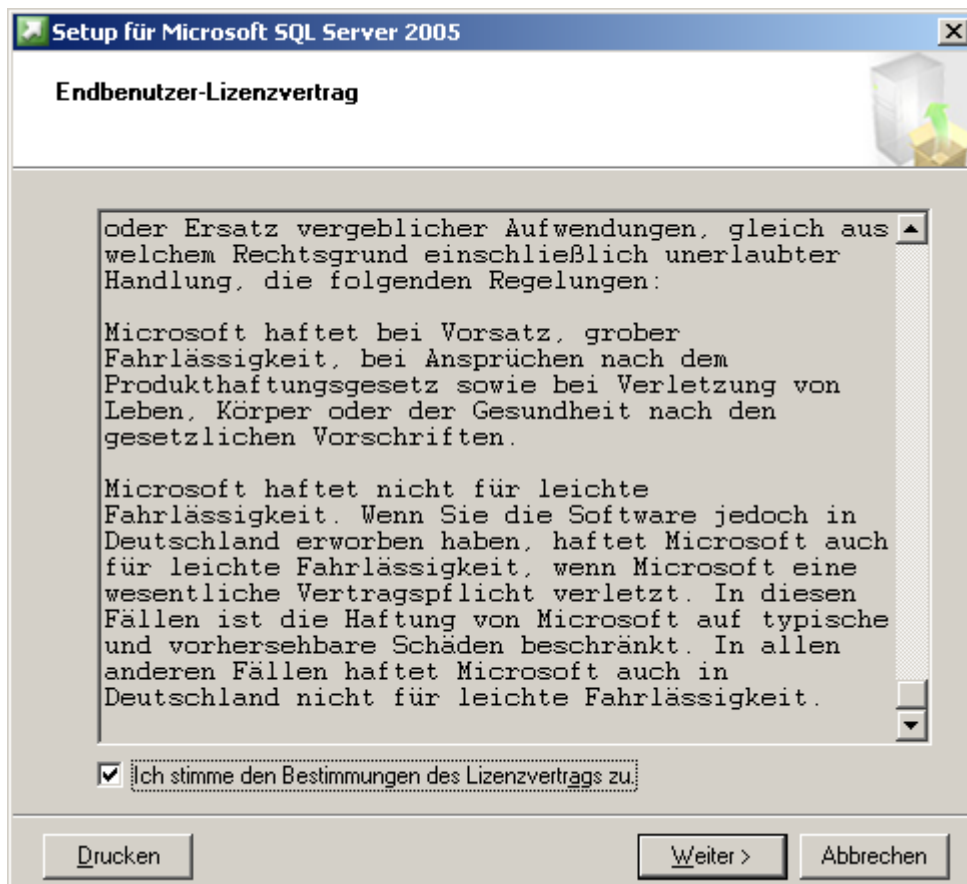
Manuelle Installation

Bitte führen Sie die Datei de_sql_2005_express_adv.exe aus um die SQL Express 2005 Installation zu starten.

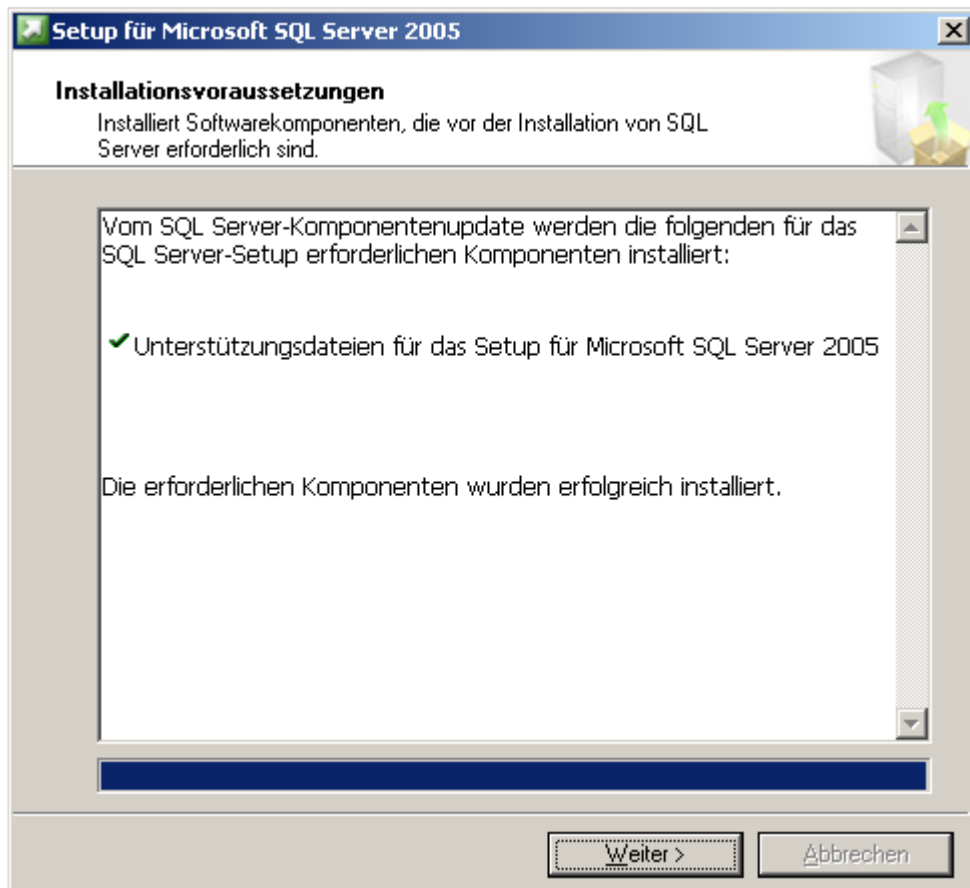
Das Programm extrahiert zu erst alle für die Installation benötigten Dateien aus.



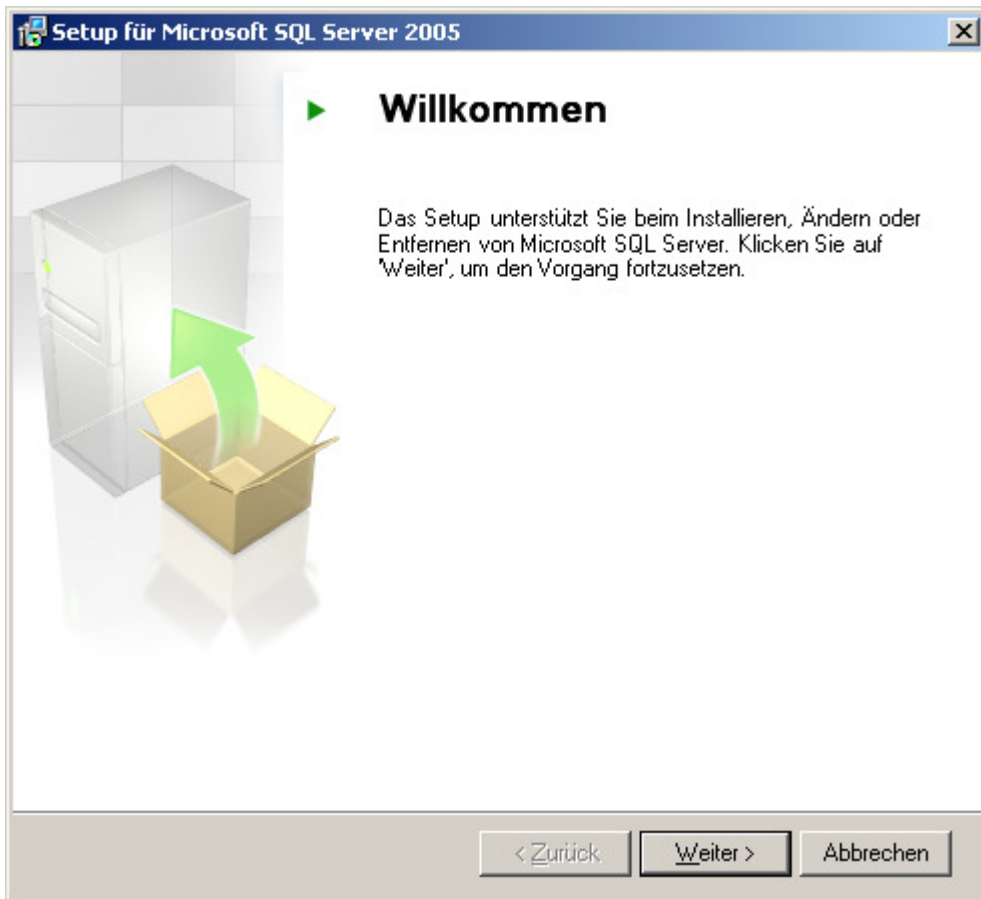
Im ersten Schritt des Setup Wizards finden Sie den Endbenutzer-Lizenzvertrag. Bitte lesen Sie den Vertrag durch und stimmen den Bestimmungen zu.



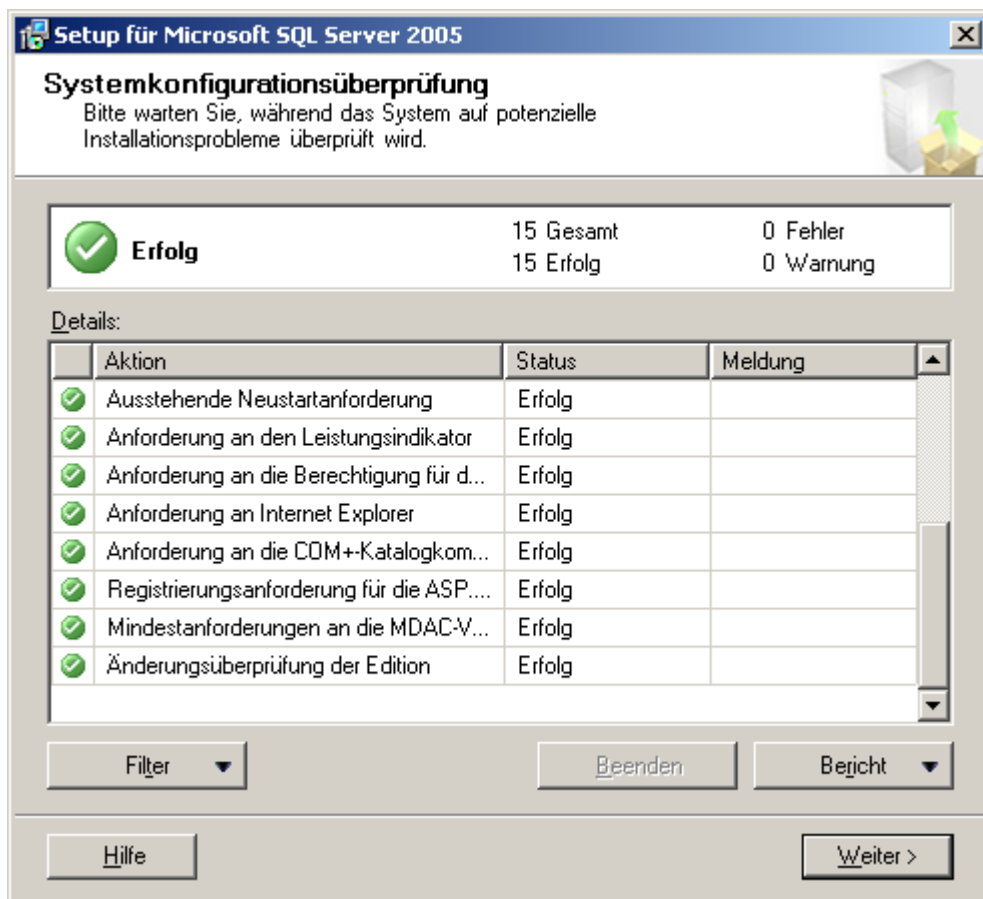
Das Setup installiert die für die Installation benötigten Softwarekomponenten.



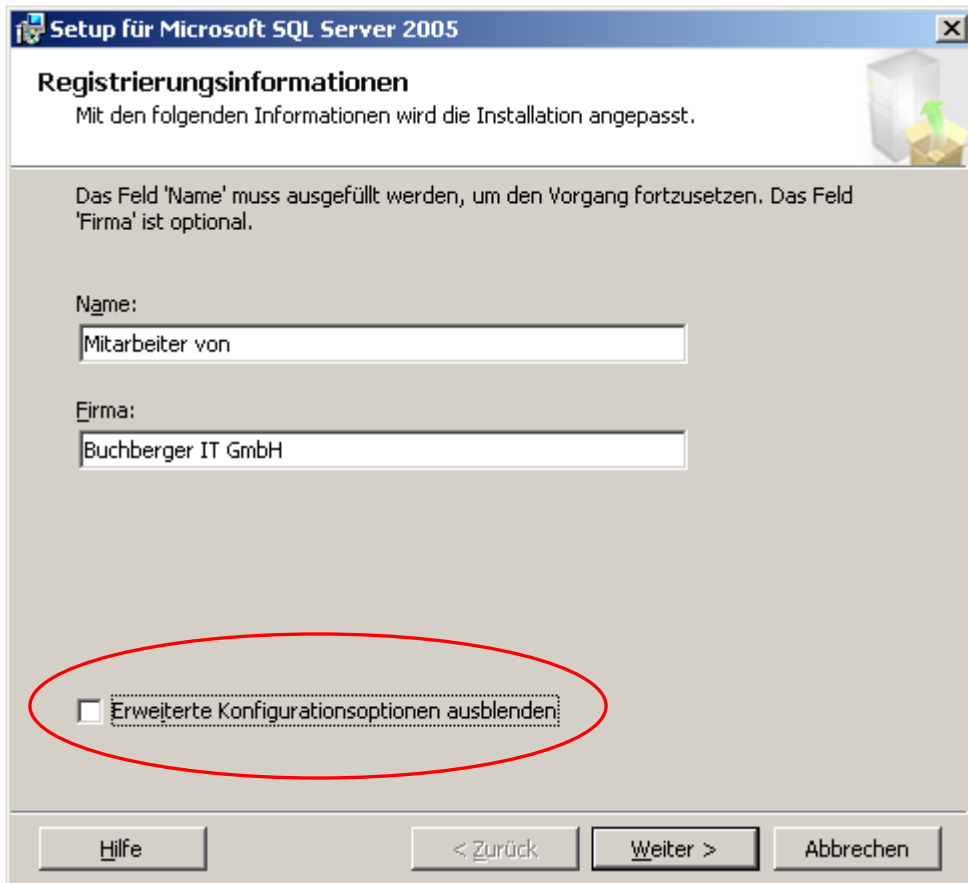
Mit einem Klick auf „Weiter“ überprüft das Setup, ob alle Voraussetzungen für die Eigentliche Installation erfüllt sind und startet einen neuen Installationswizard.



Nach der erfolgreichen Systemkonfigurationsüberprüfung drücken Sie bitte auf die „Weiter“-Taste um die Installation fortzusetzen.



Hier müssen die Registrierungsinformationen eingegeben werden. Bitte tragen Sie den Namen und die Firma ein.



The screenshot shows a Windows dialog box titled "Setup für Microsoft SQL Server 2005". The main heading is "Registrierungsinformationen" (Registration Information). Below the heading, it says "Mit den folgenden Informationen wird die Installation angepasst." (The installation will be adapted with the following information.). A small icon of a server and a box with an arrow is visible in the top right corner.

The dialog contains the following text and fields:

- Instruction: "Das Feld 'Name' muss ausgefüllt werden, um den Vorgang fortzusetzen. Das Feld 'Firma' ist optional." (The 'Name' field must be filled to continue the process. The 'Company' field is optional.)
- Field "Name:" with the text "Mitarbeiter von" (Employee of).
- Field "Firma:" with the text "Buchberger IT GmbH" (Buchberger IT GmbH).
- A checkbox labeled "Erweiterte Konfigurationsoptionen ausblenden" (Hide advanced configuration options), which is currently checked. This checkbox is circled in red in the image.

At the bottom of the dialog, there are four buttons: "Hilfe" (Help), "< Zurück" (Back), "Weiter >" (Next), and "Abbrechen" (Cancel).

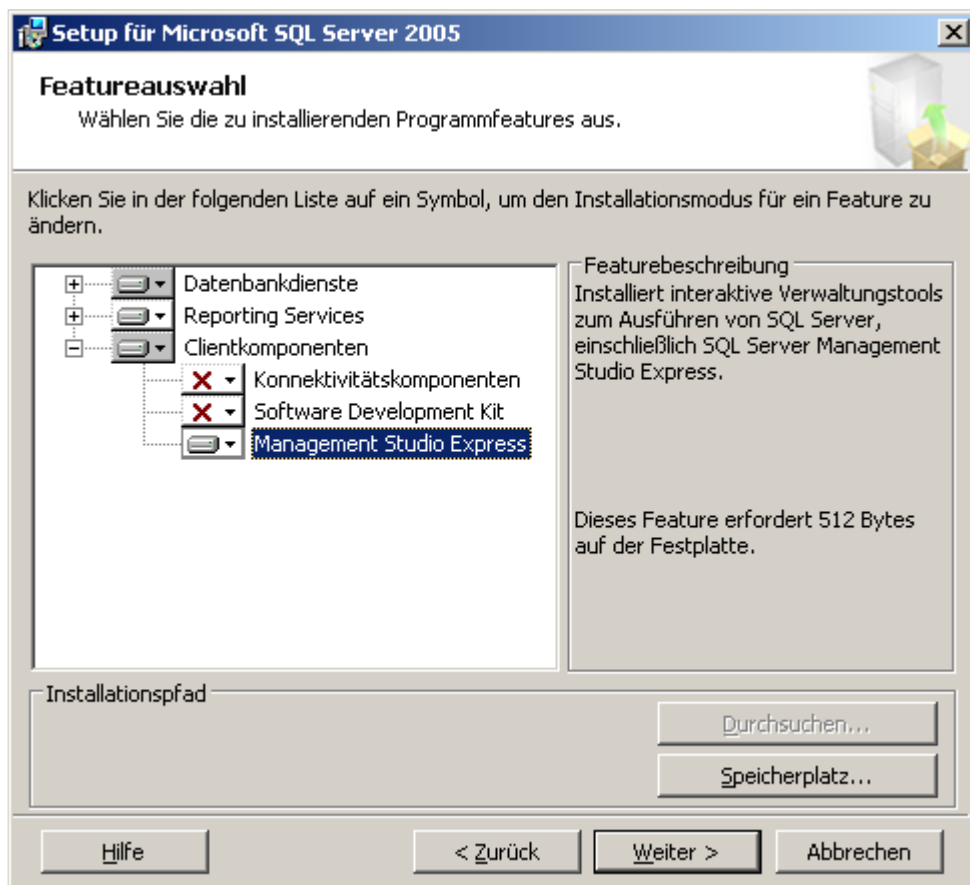
Entfernen Sie den Haken bei „Erweiterte Konfigurationsoptionen ausblenden“ und klicken auf „Weiter“.

WICHTIGER HINWEIS: Sollte diese Datenbank von innovaphoneReport verwendet werden, so lesen Sie bitte auf der nächsten Seite weiter und überspringen diesen Punkt.

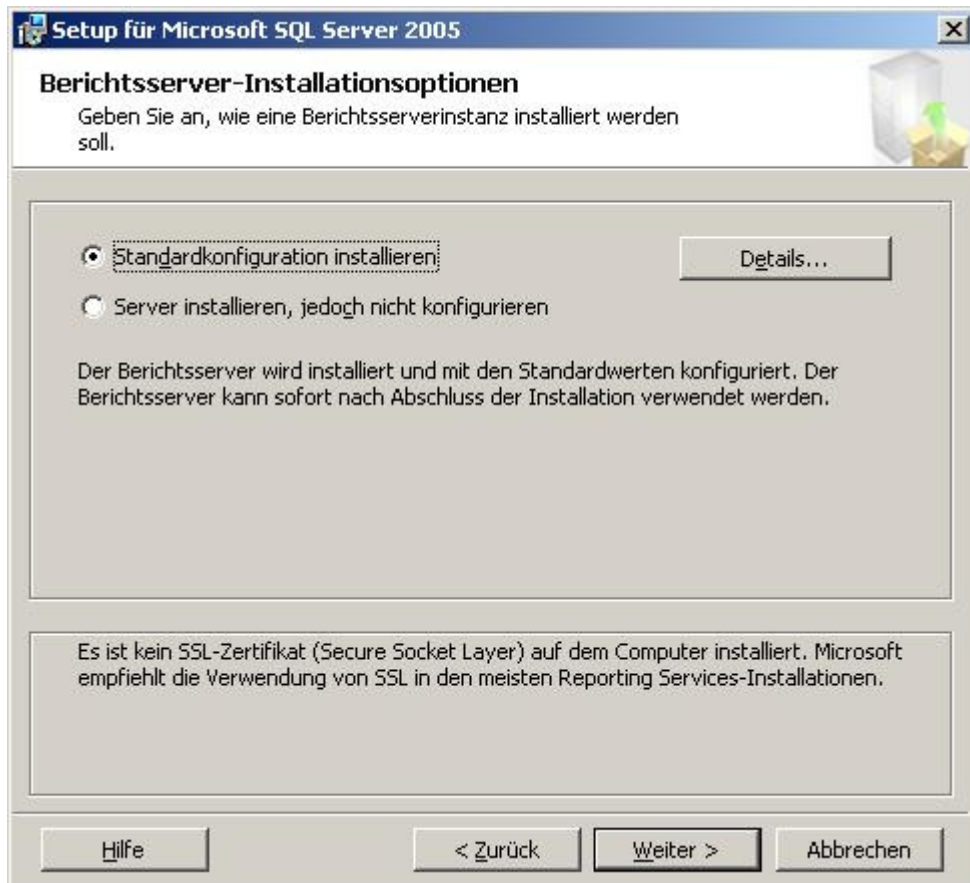
Im nächsten Schritt können Sie die zu installierenden Programmfeatures auswählen. Sind für Ihre Anwendung die Datenbankdienste ausreichend, klicken Sie bitte auf „Weiter“.

Sollten ReportingServices (notwendig für innovaphoneReport) benötigt werden, so müssen Sie diese zu Installation aktivieren. Wählen Sie bitte hierzu die Option „Das gesamte Feature wird auf der lokalen Festplatte installiert.“.

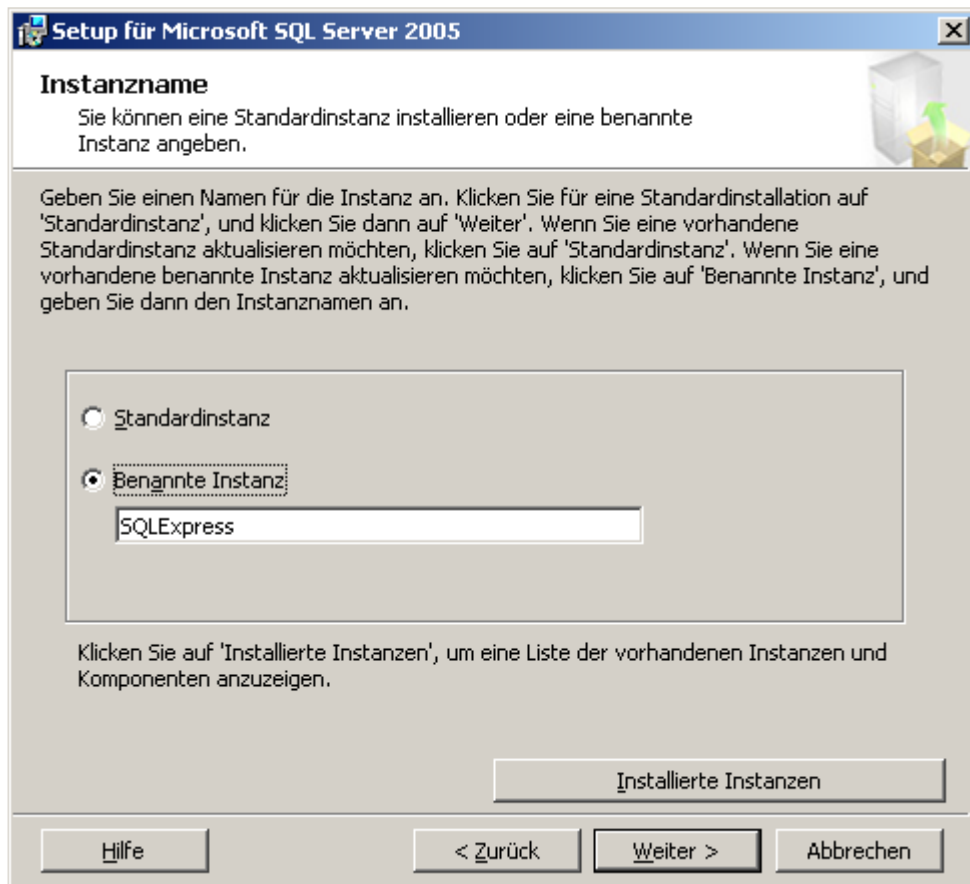
Außerdem ist es in jedem Fall ratsam das „Management Studio Express“ zu installieren.



Wenn Sie den Berichtsserver (Reporting Services) installieren, so bekommen Sie diese Ansicht. Sollten Sie den Berichtsserver nicht benötigen, so werden Sie diesen Dialog nicht sehen. Belassen Sie die Einstellung „Standardkonfiguration installieren“ und klicken auf „Weiter“.

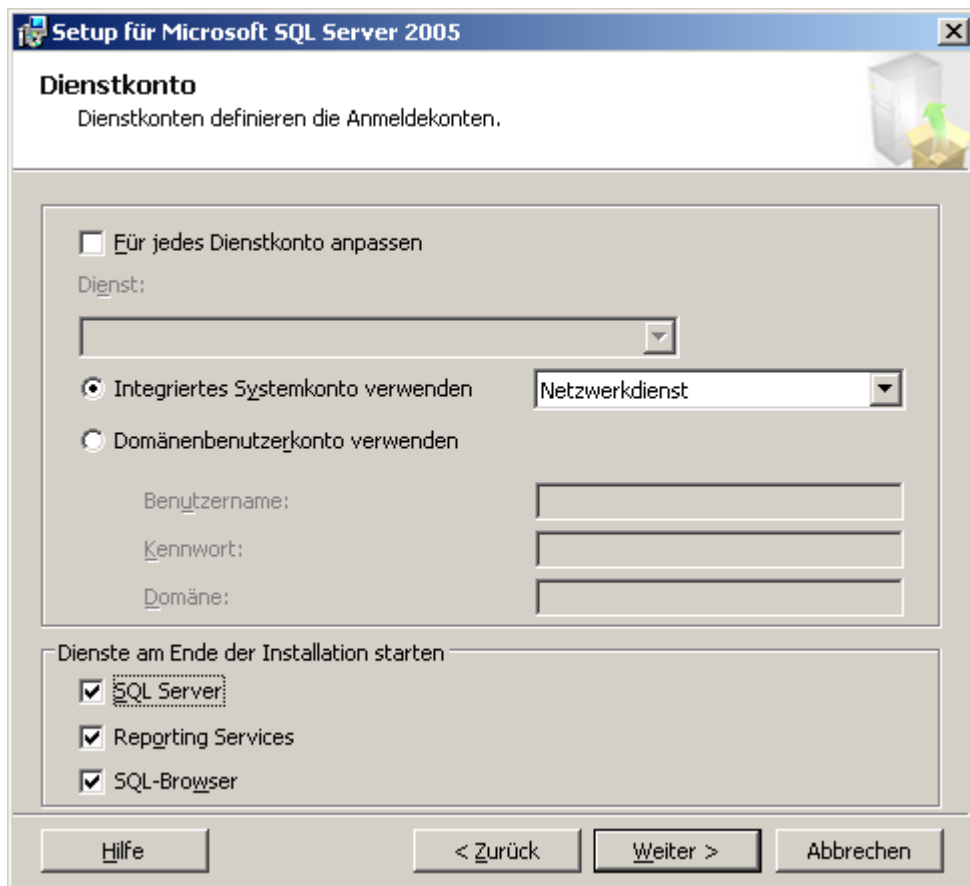


Dieser Dialog erscheint nur, wenn auf dem Server SQL Express oder eine andere Datenbankinstanz mit dem Namen „SQLExpress“ bereits installiert ist. In diesem Fall wählen Sie bitte einen anderen Namen für diese Instanz und schreiben sich diesen auf, da Sie den Namen für die Installation der Anwendung benötigen werden.



Belassen Sie die Standardeinstellungen und gehen zum nächsten Schritt über.

Lassen Sie die Einstellung, wie abgebildet, und benutzen den Netzwerkdienst als Systemkonto.

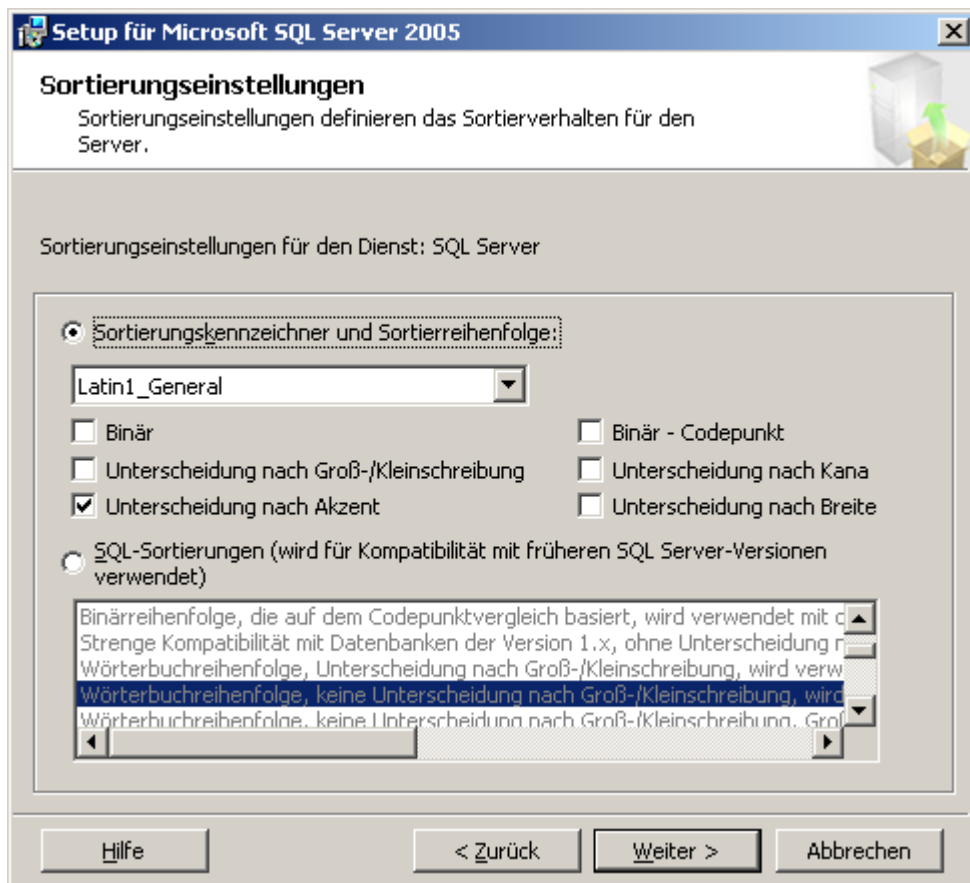


Nach der Programmfeatureauswahl müssen Sie den Authentifizierungsmodus wählen. Hier wählen Sie bitte „Gemischter Modus“ aus und setzen ein Kennwort für den Datenbankadministrator „sa“.

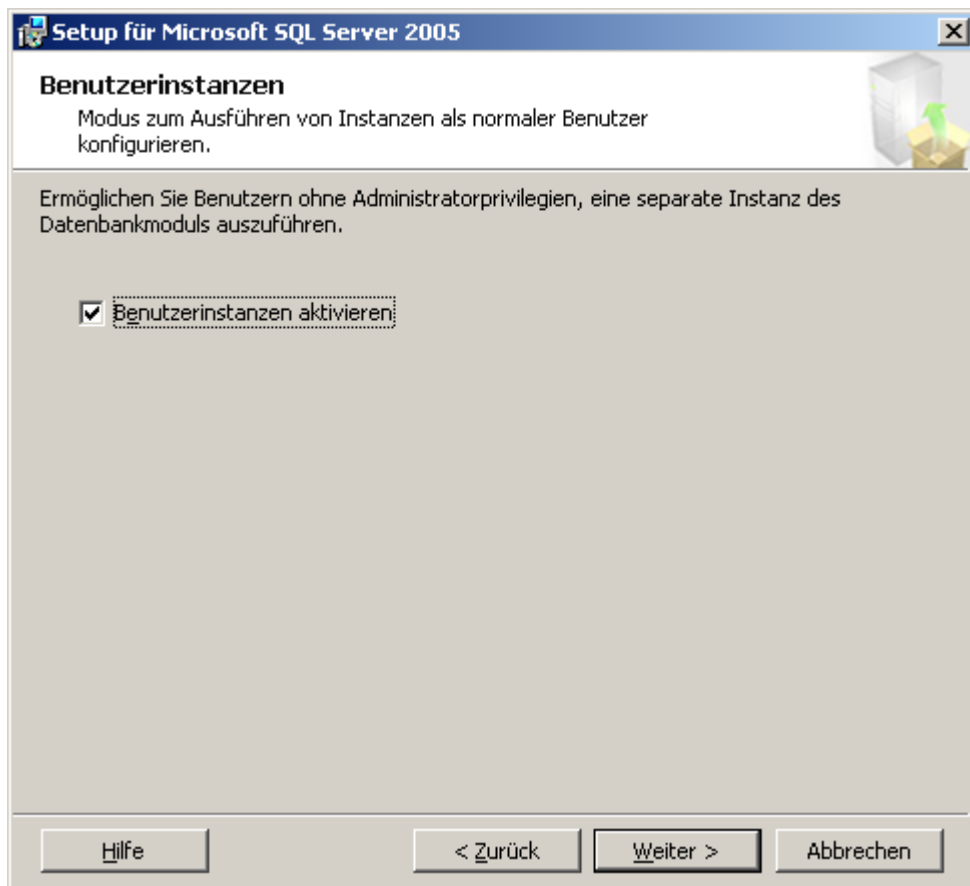
Achtung: Bitte schreiben Sie sich dieses Kennwort auf.

The screenshot shows the 'Authentifizierungsmodus' (Authentication Mode) screen in the 'Setup für Microsoft SQL Server 2005' wizard. The window title is 'Setup für Microsoft SQL Server 2005'. The main heading is 'Authentifizierungsmodus'. Below the heading, there is a descriptive text: 'Der Authentifizierungsmodus gibt die Sicherheit an, die beim Herstellen der Verbindung mit SQL Server verwendet wird.' To the right of this text is a small icon of a server rack with a green arrow pointing up. Below the text, there is a prompt: 'Wählen Sie den Authentifizierungsmodus für diese Installation aus.' There are two radio button options: 'Windows-Authentifizierungsmodus' (which is unselected) and 'Gemischter Modus (Windows-Authentifizierung und SQL Server-Authentifizierung)' (which is selected and highlighted with a dashed border). Below the options, there is a section titled 'Geben Sie unten das Anmeldekennwort für 'sa' an:'. This section contains two text input fields. The first field is labeled 'Kennwort eingeben:' and contains seven asterisks. The second field is labeled 'Kennwort bestätigen:' and also contains seven asterisks. At the bottom of the window, there are four buttons: 'Hilfe', '< Zurück', 'Weiter >', and 'Abbrechen'.

Gehen Sie mit den Standardeinstellungen weiter, sofern Sie keine anderen Anpassungen wünschen.



Die Instanz sollte aktiviert werden, um einen erfolgreichen Zugriff gewährleisten zu können.

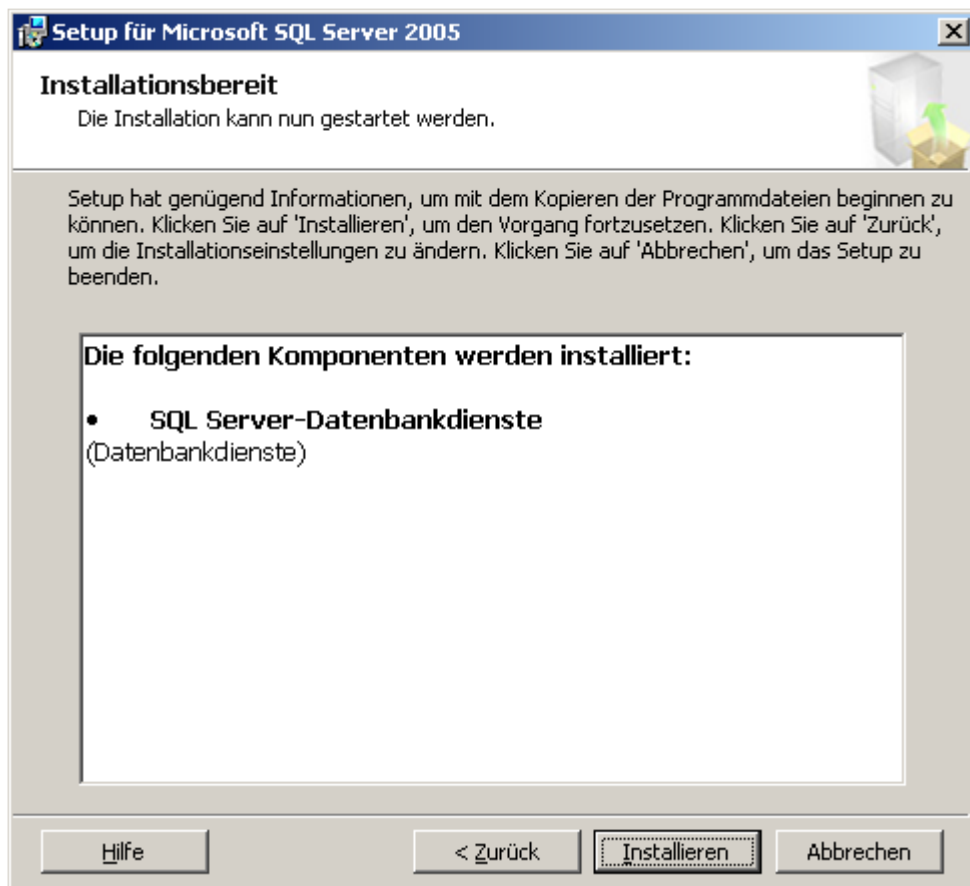


Drücken Sie auf „Weiter“ um den Abschluss der Installation vorzubereiten.

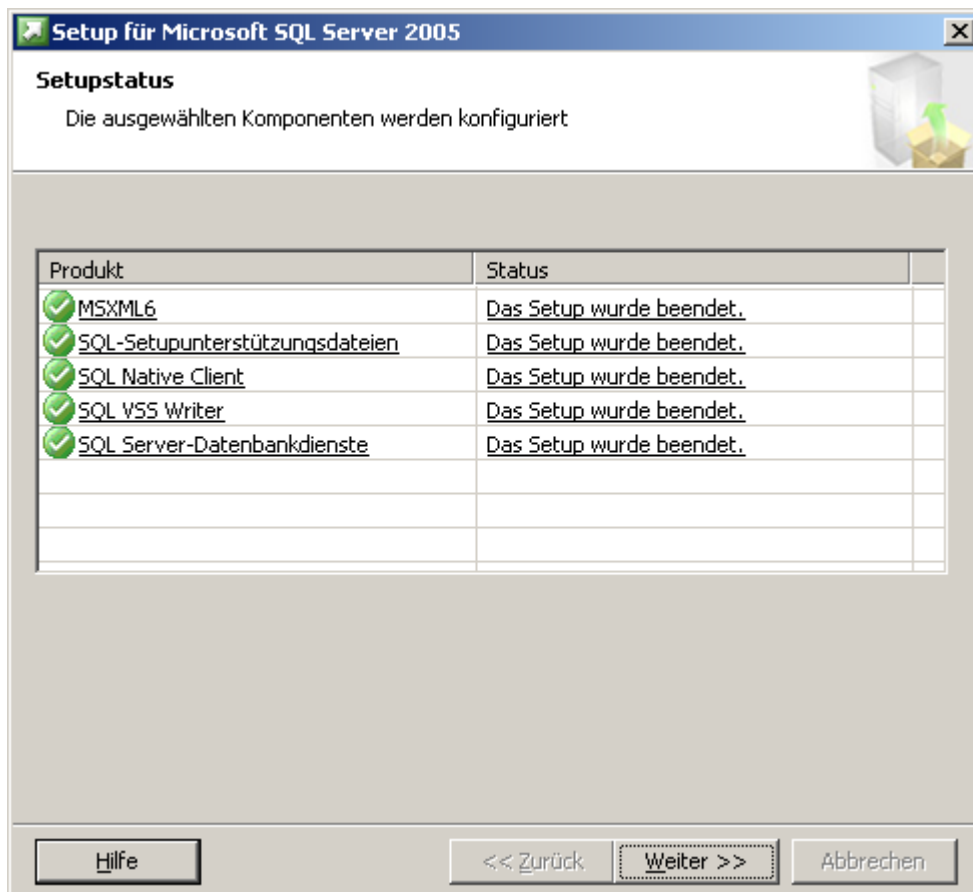
In diesem Dialog können Sie bestimmen, ob Fehlerberichte oder Daten zur Featureverwendung automatisch an Microsoft gesendet werden. Wenn Sie das wünschen, kreuzen Sie bitte die Punkte an und klicken auf „Weiter“.



Es wurden alle notwendigen Informationen eingegeben, so dass Sie durch einen Klick auf den Button „Installieren“ die Installation starten können.



Nach einer erfolgreichen Installation erscheint noch eine kurze Zusammenfassung der Installation.



Damit ist die Installation abgeschlossen und Ihre MS SQL Express Datenbank einsatzbereit.

4. Impressum

Wir machen darauf aufmerksam, dass die im Text benutzten Firmennamen, Handelsnamen, Produktnamen usw. im Allgemeinen marken-, patent- oder warenzeichenrechtlichen Schutz unterliegen. Die hier erfolgte Verwendung ist kein Hinweis auf freie Verwendbarkeit.

Bei der Zusammenstellung von Texten und Abbildungen wurde mit größter Sorgfalt vorgegangen. Trotzdem können Fehler nicht vollständig ausgeschlossen werden. Herausgeber und Autoren können für fehlerhafte Angaben und deren Folgen weder eine Verantwortung noch irgendeine Haftung übernehmen.

Für Verbesserungsvorschläge und Hinweise auf Fehler sind wir dankbar. Änderungen an der beschriebenen Software sind jederzeit und ohne gesonderte Ankündigung möglich.

Dieses Dokument darf weder ganz noch teilweise kopiert oder übertragen werden, soweit keine ausdrückliche schriftliche Genehmigung von der Buchberger Information Technologies GmbH vorliegt.

Buchberger Information Technologies GmbH

GF Lorenz Buchberger
Wilhelmsaue 12 A | 10715 Berlin

Telefon: +49 30 809972-49
Telefax: +49 30 809972-99

eMail: vertrieb@buchberger.it